



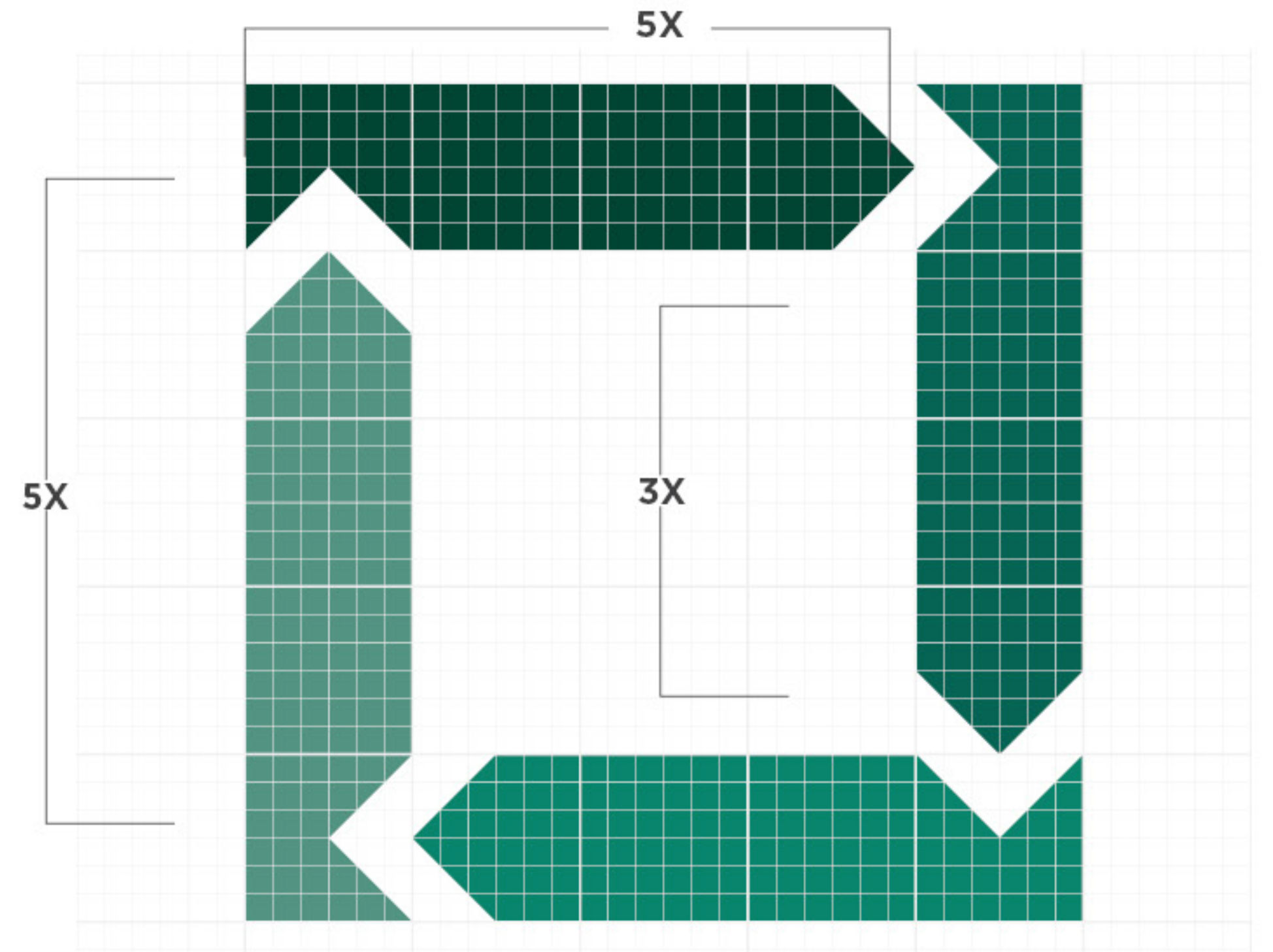
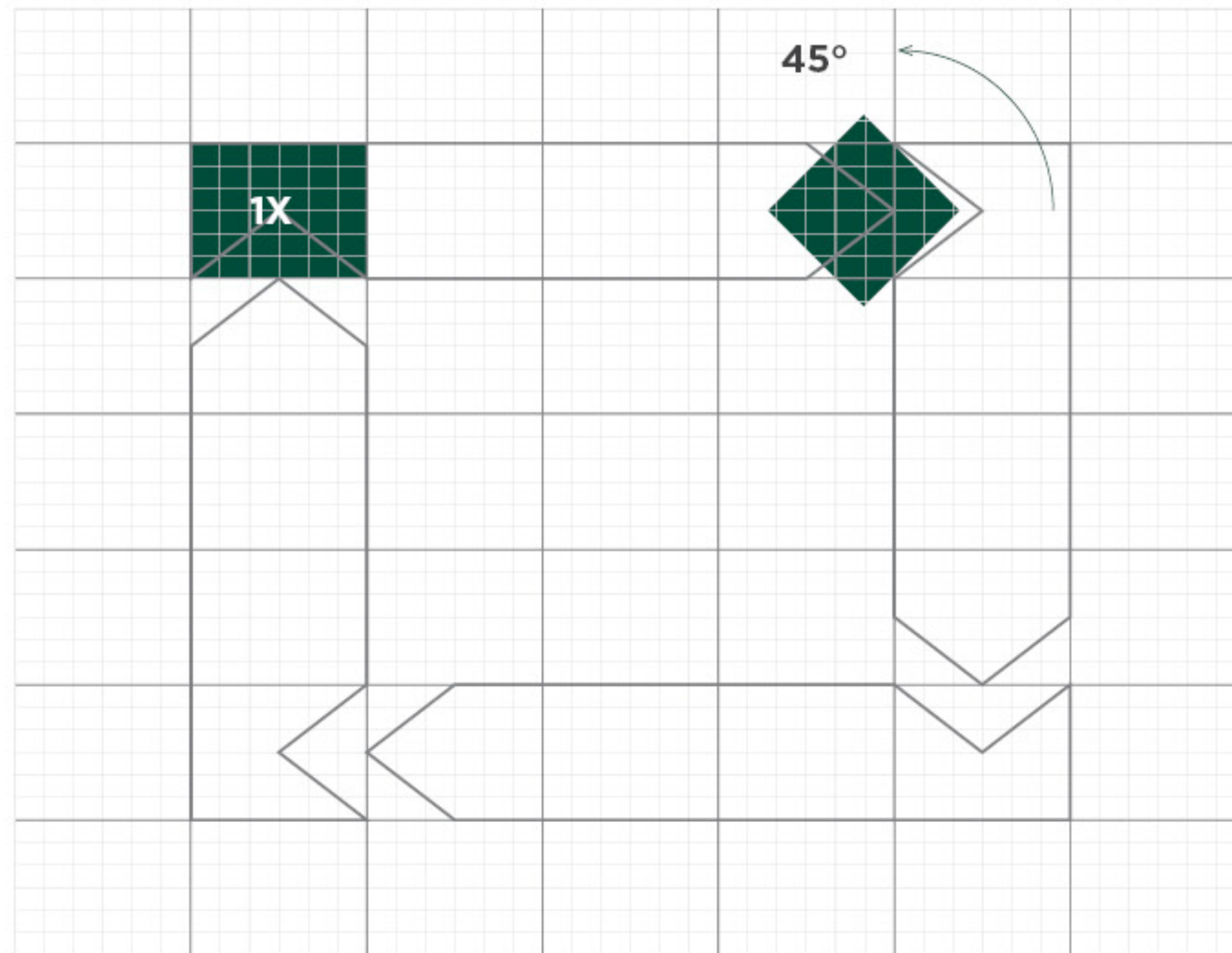
**WANKMÜLLER**  
CORPORATE DESIGN  
MANUAL





# LOGO ICON KONSTRUKTION

>>





LOGO ICON  
ISOLIERT

>>



**2,5 mm**  
KLEINSTE  
DARSTELLUNGS  
GRÖSSE



LOGO

>>



**WANKMÜLLER**

>> P R Ä Z I S I O N S M E C H A N I K



# LOGO

>>





LOGO

>>



**WANKMÜLLER**

>> P R Ä Z I S I O N S M E C H A N I K



**WANKMÜLLER**

>> P R Ä Z I S I O N S M E C H A N I K



**WANKMÜLLER**

>> P R Ä Z I S I O N S M E C H A N I K





 **STEPPER<sup>®</sup>**





# PRIMÄRFARBEN


>>

 P1  
CMYK: 90 / 40 / 75 / 55  
RGB: 0 / 68 / 52  
PANTONE: 553C  
HEX: # 004434  
RAL: 6005  
HKS: 56N

 P2  
CMYK: 88 / 38 / 69 / 27  
RGB: 15 / 100 / 84  
PANTONE: 329C  
HEX: # 0f6454  
RAL: 6026  
HKS: 55N

 P3  
CMYK: 85 / 26 / 66 / 9  
RGB: 14 / 133 / 110  
PANTONE: 7717C  
HEX: # 0e856e  
RAL: 6026 80%  
HKS: 55N 80%

 P4  
CMYK: 71 / 24 / 54 / 4  
RGB: 81 / 148 / 130  
PANTONE: 2241C  
HEX: # 519482  
RAL: 6033  
HKS: 56N 60%

 P5  
CMYK: 00 / 00 / 00 / 90  
RGB: 65 / 64 / 66  
PANTONE: Cool Grey 11C  
HEX: # 414042  
RAL: 7016  
HKS: 88N 80%





# LOGOFARBEN

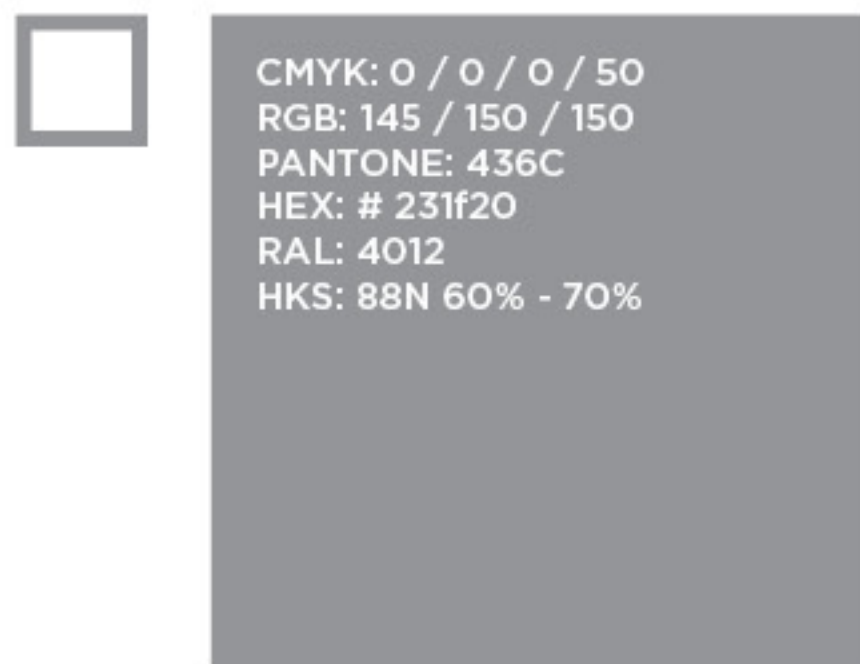
>>



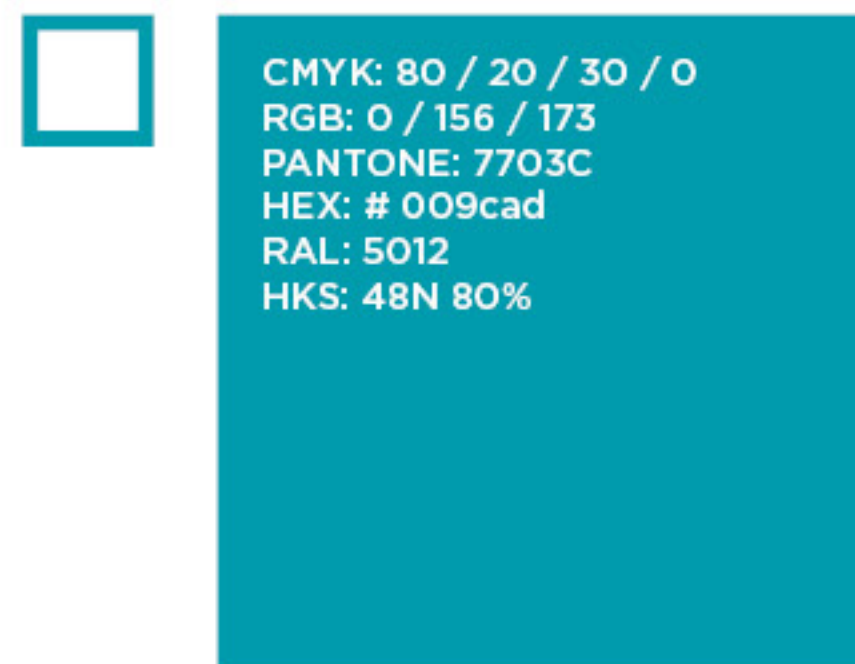


## AKZENTFARBE

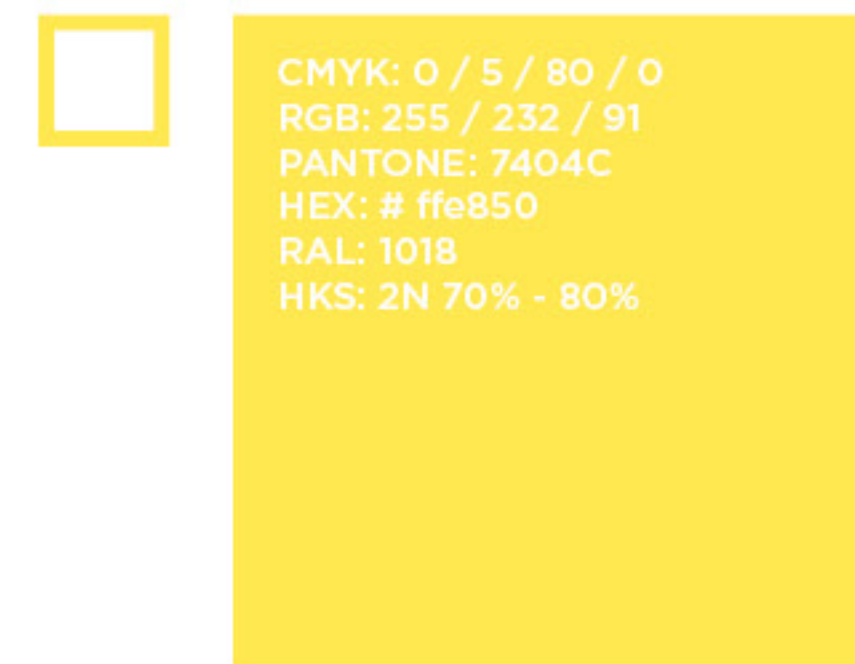
>>



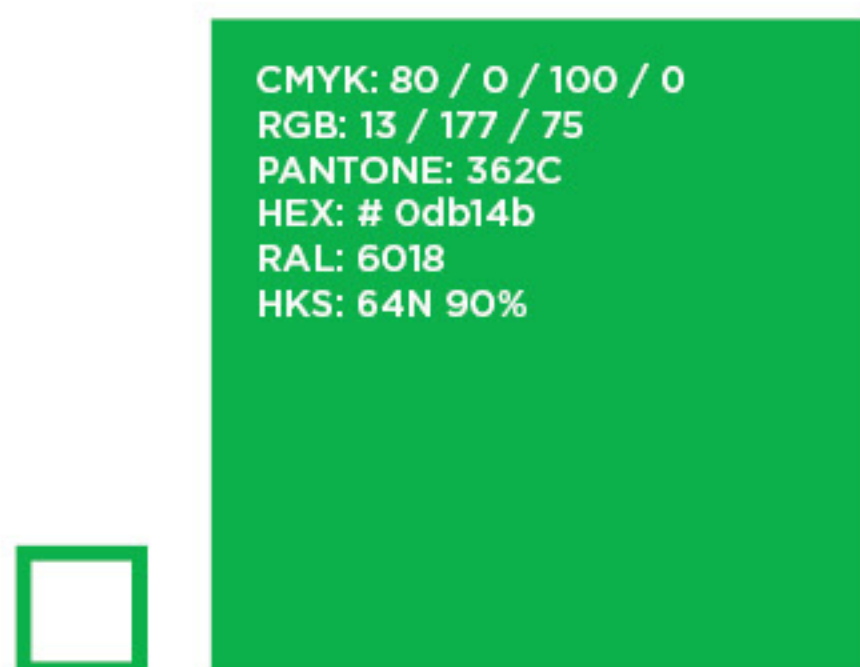
CMYK: 0 / 0 / 0 / 50  
RGB: 145 / 150 / 150  
PANTONE: 436C  
HEX: # 231f20  
RAL: 4012  
HKS: 88N 60% - 70%



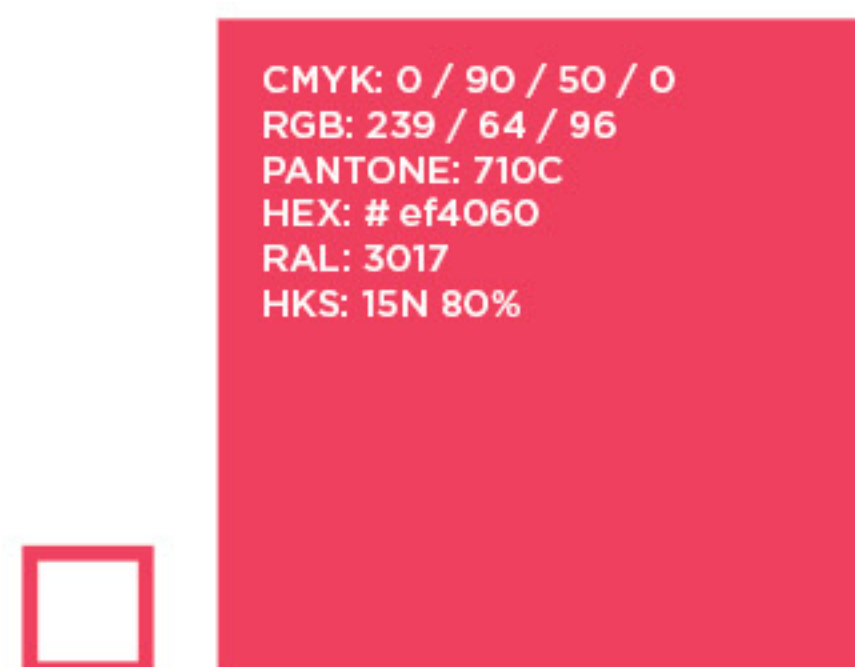
CMYK: 80 / 20 / 30 / 0  
RGB: 0 / 156 / 173  
PANTONE: 7703C  
HEX: # 009cad  
RAL: 5012  
HKS: 48N 80%



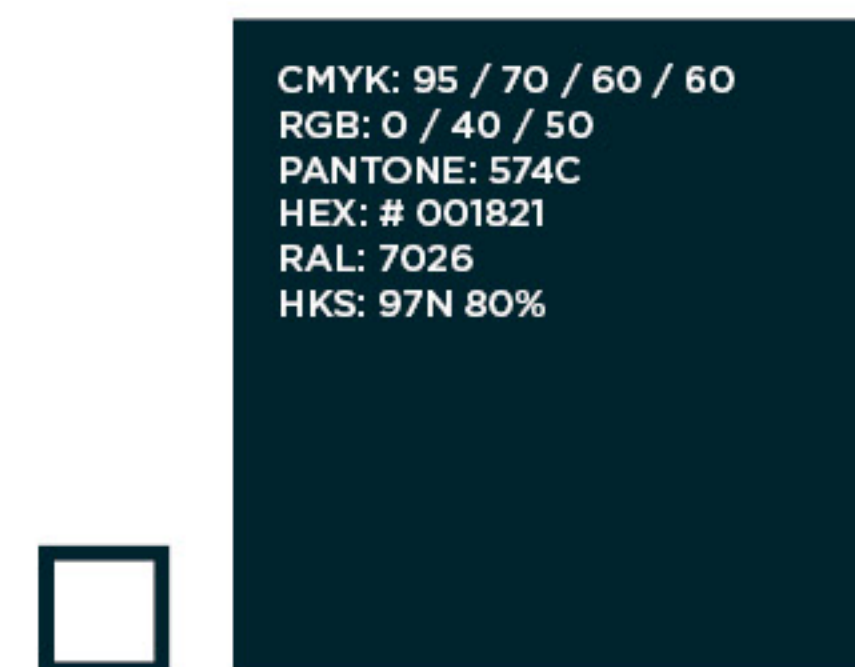
CMYK: 0 / 5 / 80 / 0  
RGB: 255 / 232 / 91  
PANTONE: 7404C  
HEX: # ffe850  
RAL: 1018  
HKS: 2N 70% - 80%



CMYK: 80 / 0 / 100 / 0  
RGB: 13 / 177 / 75  
PANTONE: 362C  
HEX: # 0db14b  
RAL: 6018  
HKS: 64N 90%



CMYK: 0 / 90 / 50 / 0  
RGB: 239 / 64 / 96  
PANTONE: 710C  
HEX: # ef4060  
RAL: 3017  
HKS: 15N 80%



CMYK: 95 / 70 / 60 / 60  
RGB: 0 / 40 / 50  
PANTONE: 574C  
HEX: # 001821  
RAL: 7026  
HKS: 97N 80%



## WANKMÜLLER SLOGAN

>>

Schriftart :  
Gotham Bold

PRÄZISION  ABSATZ  
IN · BEWEGUNG  ABSATZ

 ABSATZ  
> · > ·  
LEERZEICHEN



## SCHRIFTEN FÜR DIE WORDVORLAGE

> >

Segoe UI Light

Segoe UI Regular

*Segoe UI Italic*

Segoe UI Semibold

**Segoe UI Bold**

***Segoe UI Bold Italic***

>> Untertitel / Subline, Segoe UI Regular, 11 Pt

Fließtext / Body Text, Segoe UI Regular, 10 Pt – uptam nus dentio ommolup  
taepedit pror aut reprovind maiorrum invendam quidit as molocestio et, ut  
adios exernatiis ad utem. Sinci de porundi omnim-po reicium ipiet fuga. Nam  
faciendis inctatur, quat dolorpo rerspedit erchil il es molo blacepuditaie por  
apicidemquat velis volentium no-bitatem repeles ciandit molupti beatiunt,  
ullabore sim qui dolorem eos dolene duciminis **exerspienti corruptaqui tem  
ut qui suntem au-test** aut faccae reroria tatint opti nobit dolorem fugiatur,  
te omnim exerfer iamusam enientiusant qui dolendigent imus inventur aut  
que peri nus ut qui quae et vellesequam as ne excea volores eni optatus  
expediorrum que et voluptit dolupta turions equaestium rersperite nobis  
essimus.

Consectetur adipisicing elit, sed do eiusmod tempor incididunt  
ut labore et dolore magna aliqua. Ut enim ad minim veniam, quis nostrud  
exercitation ullamco laboris nisi ut aliquip ex ea commodo consequat. Duis  
aute irure dolor in reprehenderit in voluptate velit esse cillum dolore eu  
fugiat nulla pariatur. Excepteur sint occaecat cupidatat non proident, sunt in  
culr



## GESTALTUNGSELEMENTE ZUSATZMATERIALIEN | MUSTER | ICONS

>>



**PFEIL**  
Aus dem Logo

Gefüllt oder  
mit Kontur



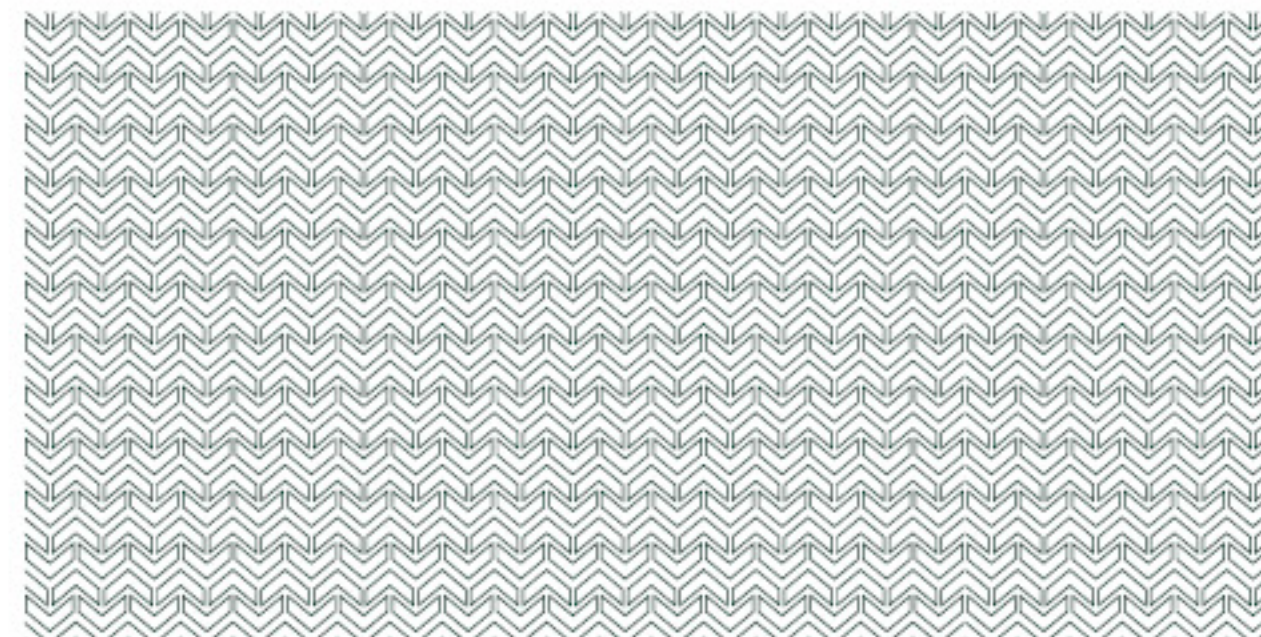
**QUADRAT**  
aus dem Logo

Gefüllt oder  
mit Kontur



**PFEIL  
AUS DEM LOGO**

**GEFÜLLT ODER  
MIT KONTUR**



**MUSTER**

Gefüllt oder  
mit Kontur



## ZUSATZMATERIALIEN ICONS

>>

**Wir liefern zuverlässig präzise Lösungen im Bereich der CNC-Bearbeitung**

> > Drehen > > Fräsen > > Bohren > > Rundschleifen

**EINZEL + SERIENFERTIGUNG**



**DREHEN**

Gefüllt oder  
mit Kontur



**FRÄSEN**

Gefüllt oder  
mit Kontur



**GROSSTEILE  
BEARBEITEN**

Gefüllt oder  
mit Kontur



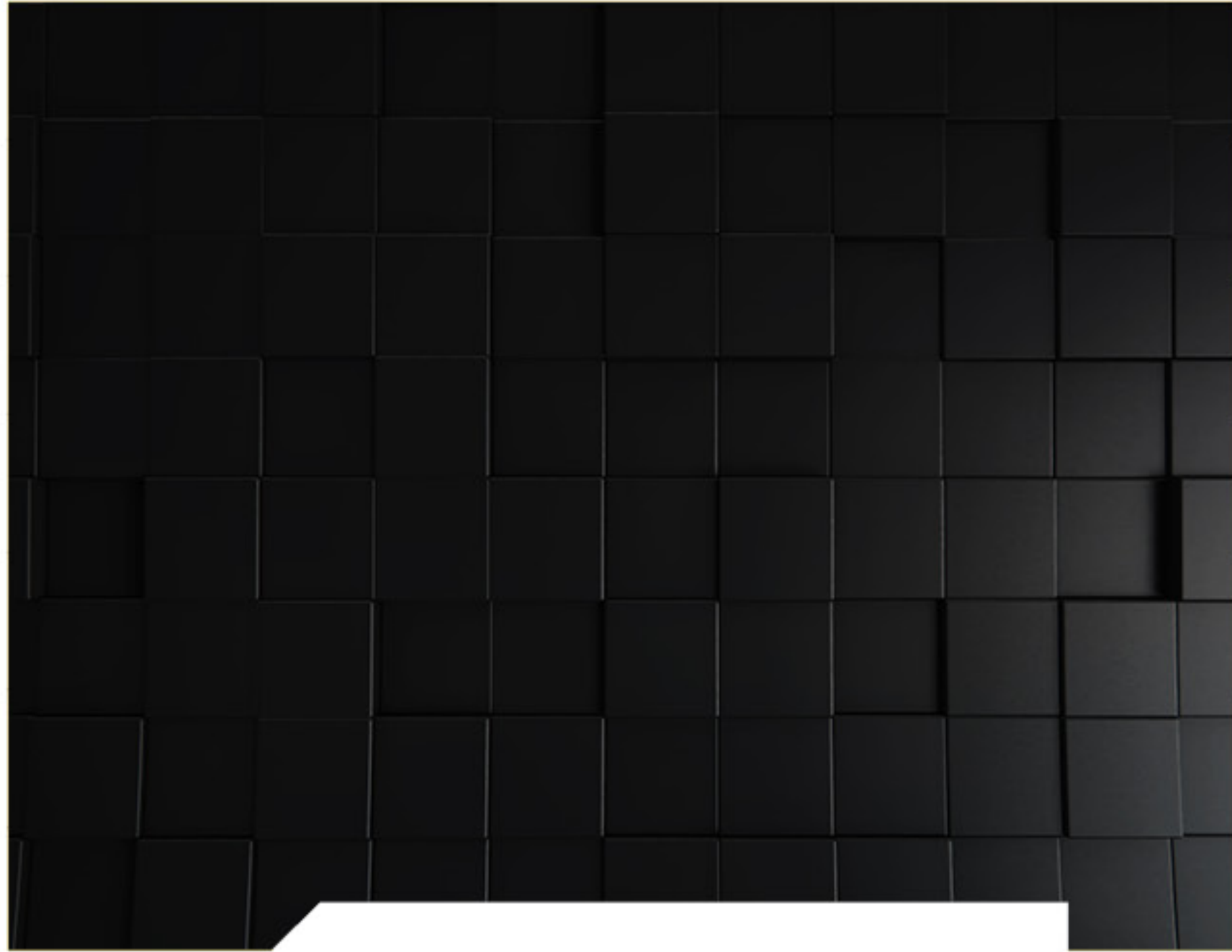
**RUNDSCHLEIFEN**

Gefüllt oder  
mit Kontur



## ZUSATZMATERIALIEN HINTERGRÜNDE

>>



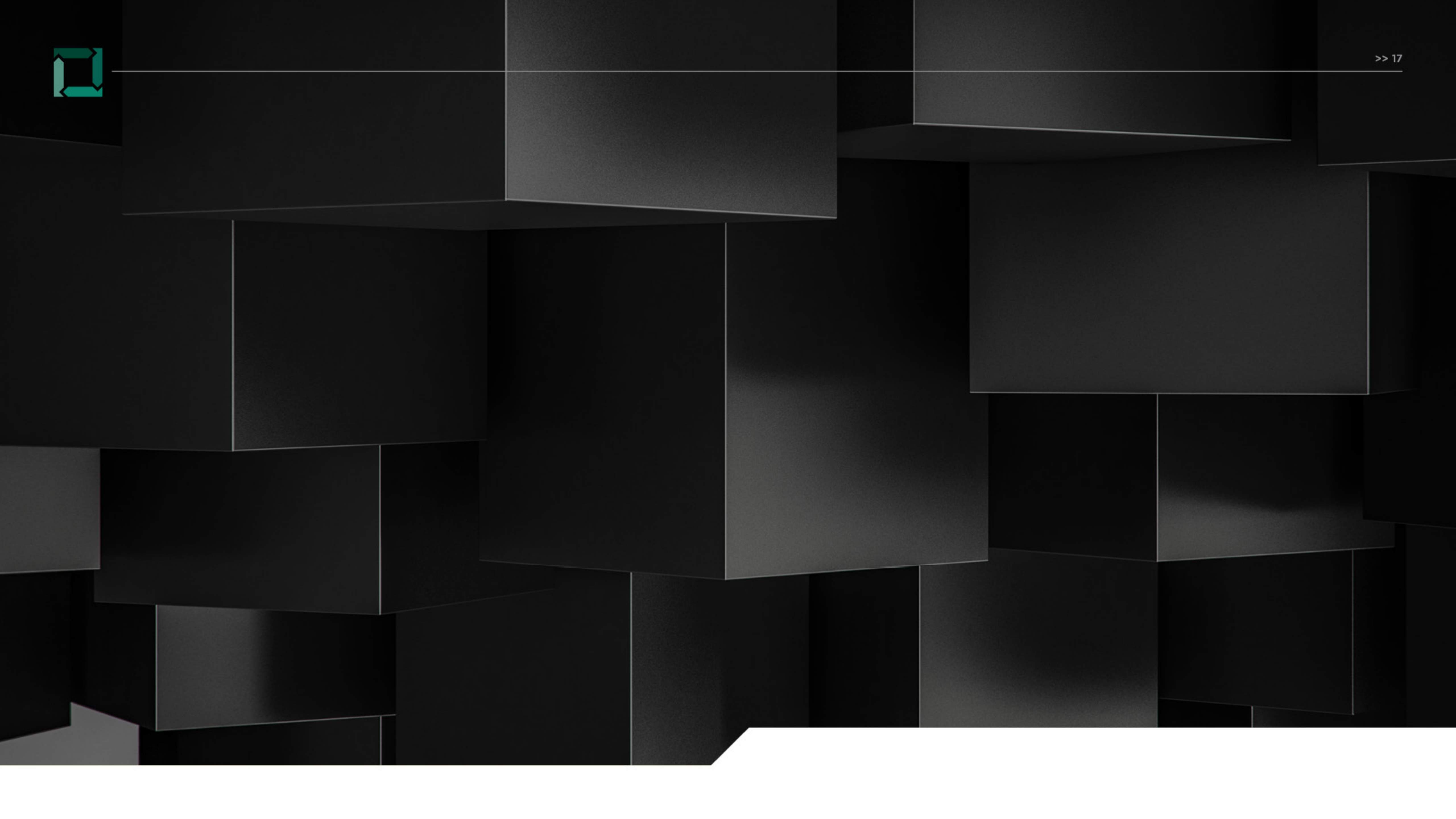
HINTERGRUND V1



HINTERGRUND V2









# GESCHÄFTS- AUSSTATTUNG

>>



**Wankmüller Präzisionsmechanik GmbH**  
 Tobias Wankmüller  
 Amtsgericht Mannheim HRB 505270  
 USt-IdNr.: DE29332413 | BLZ DE49 6665 0085 0000 3455 37 | BIC P21HSD33HAN  
 Sparkasse Pforsheim-Geislar | Ramstraße 14 | 75334 Straubenhardt | Telefon: 07082 1415 | Telefax: 07082 1477 | E-Mail: info@wankmüller.de | Internet: [www.wankmüller.de](http://www.wankmüller.de)



# CNC-FERTIGUNG **SCHLÜSSELMOTIVE**

>>



## CNC-FERTIGUNG SCHLÜSSELMOTIVE

&gt;&gt;

### **Kompetenz im Bild**

Jede der vier Disziplinen der CNC-Fertigung im Hause Wankmüller hat ein individuell angefertigtes Key-Visual, auch Schlüssel-motive erhalten. Das Schlüsselmotiv sorgt neben dem Logo für die Wiedererkennung und den Vertrauensaufbau.

Durch die einzigartige Darstellung, sind auf den ersten Blick die Marke und die Leistungen der Firma Wankmüller zuzuordnen. In Kombination, mit dem modernen Logo und dem eingängigen Slogan tragen die Schlüssel-motive kontinuierlich dazu bei, die Werte von Wankmüller stilvoll und nachhaltig diese in den Köpfen der Betrachter zu verankern und so den Markenwert an sich zu steigern.

Der bereits etablierte Slogan: „Präzision in Bewegung“ wird in den Motiven mit feinen technischen Linien untermauert. Die An-mutung von Maßangaben unterstreichen die Aussage der Präzision. Durch die monochrome Ausarbeitung, basierend auf der defi-nierten Hintergrundfarbe wird die Marke auf den ersten Blick bis in den letzten Bildpunkt transportiert. Der Fokus liegt ganz klar auf dem Prozess der CNC-Fertigung. Der Warm-Kalt Kontrast lenkt den Blick des Betrachters auf das Zentrum des Geschehens. Alles außerhalb des Fokusbereichs verschmilzt mit dem homogenen Hintergrund und verleiht den Motiven eine hochwertige Optik. Verwechslungen mit anderen Marken – ausgeschlossen.

### **Wankmüller Präzisionsmechanik GmbH**

PräzisionIn Bewegung >>



Präzision  
in Bewegung

>>

>>



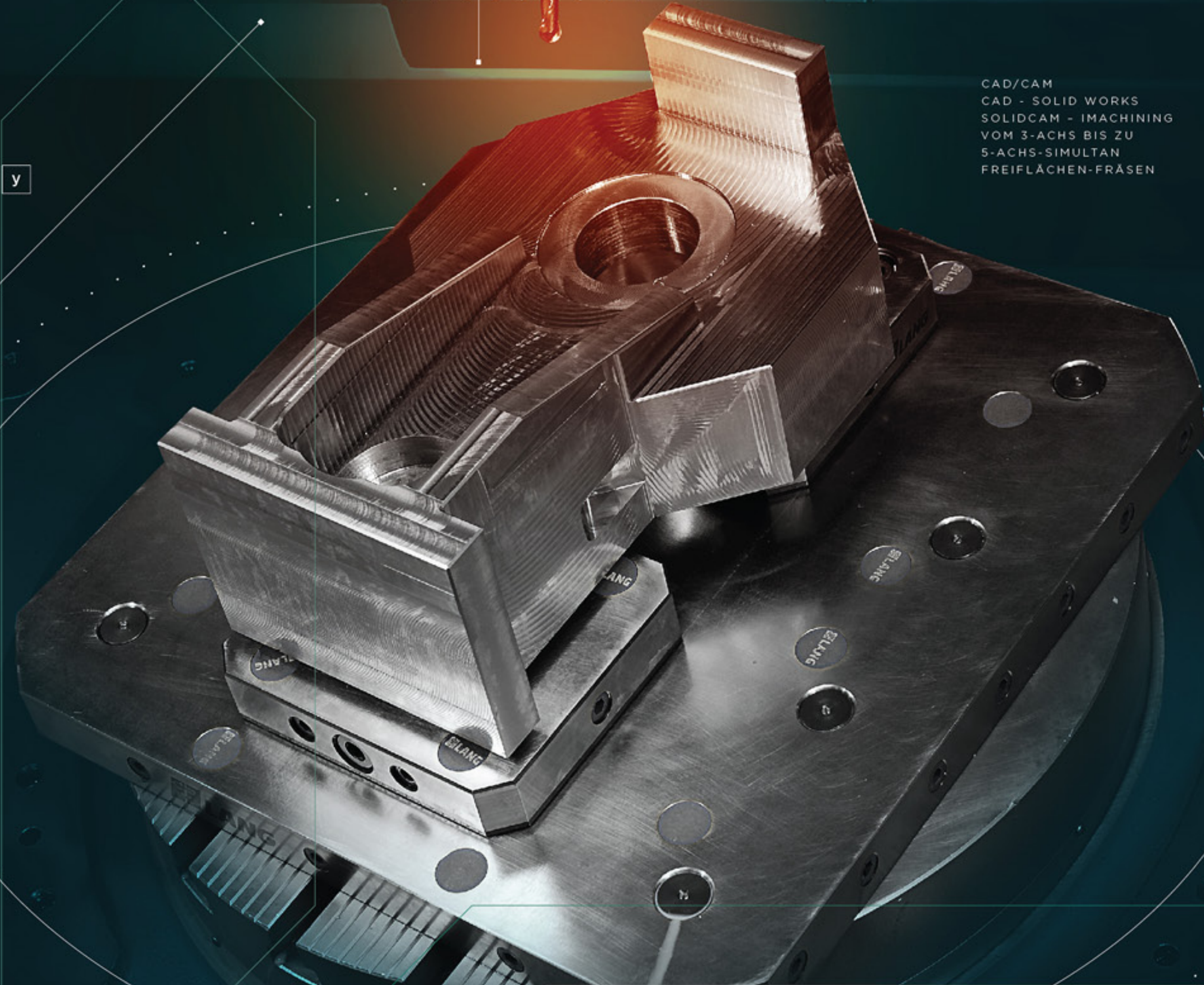


# Präzision in Bewegung

>>

>>

CAD/CAM  
CAD - SOLID WORKS  
SOLIDCAM - IMACHINING  
VOM 3-ACHS BIS ZU  
5-ACHS-SIMULTAN  
FREIFLÄCHEN-FRÄSEN



a

y

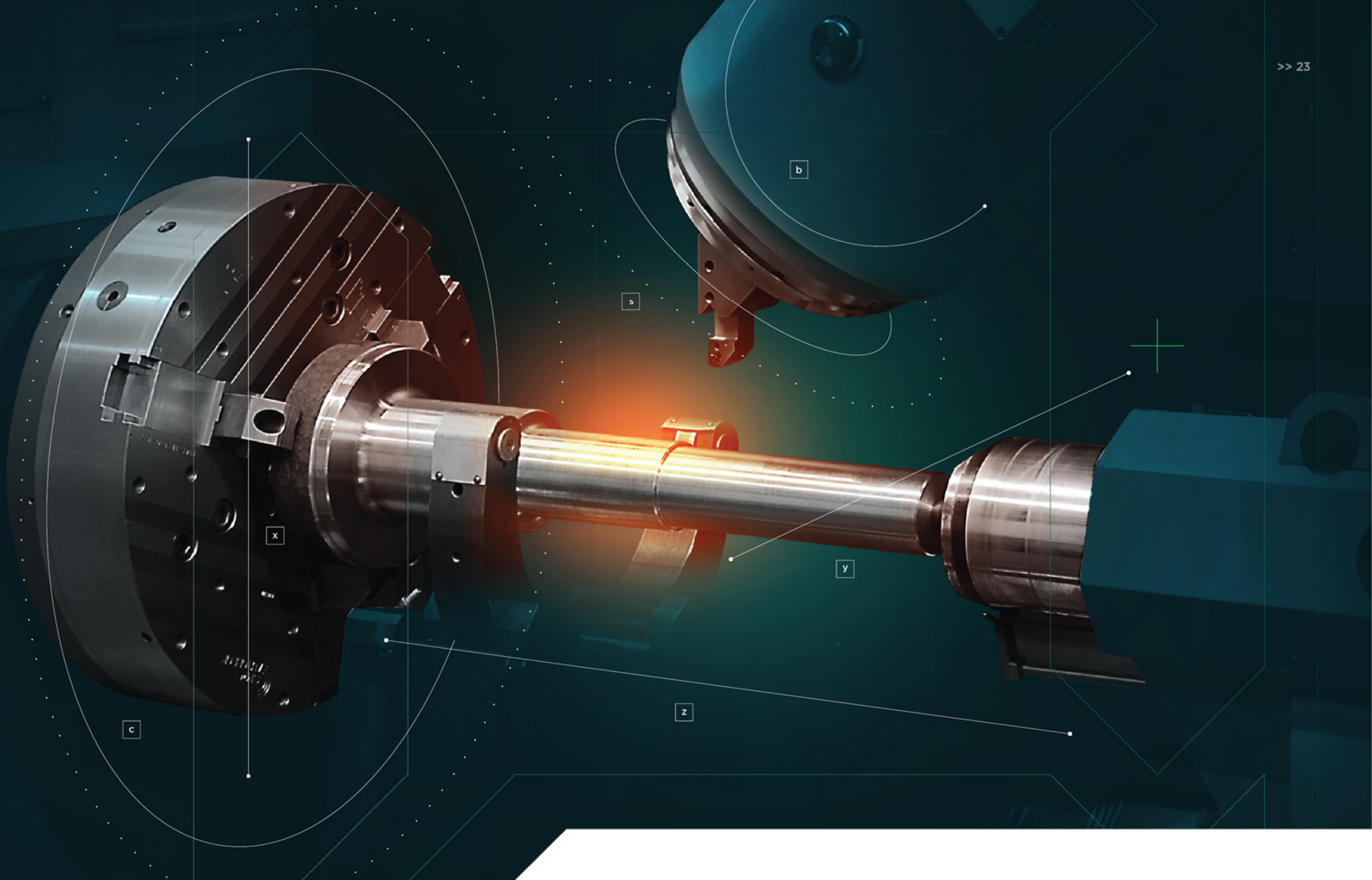
c



Präzision  
in Bewegung

>>

>>





Präzision  
in Bewegung

>>

>>

c

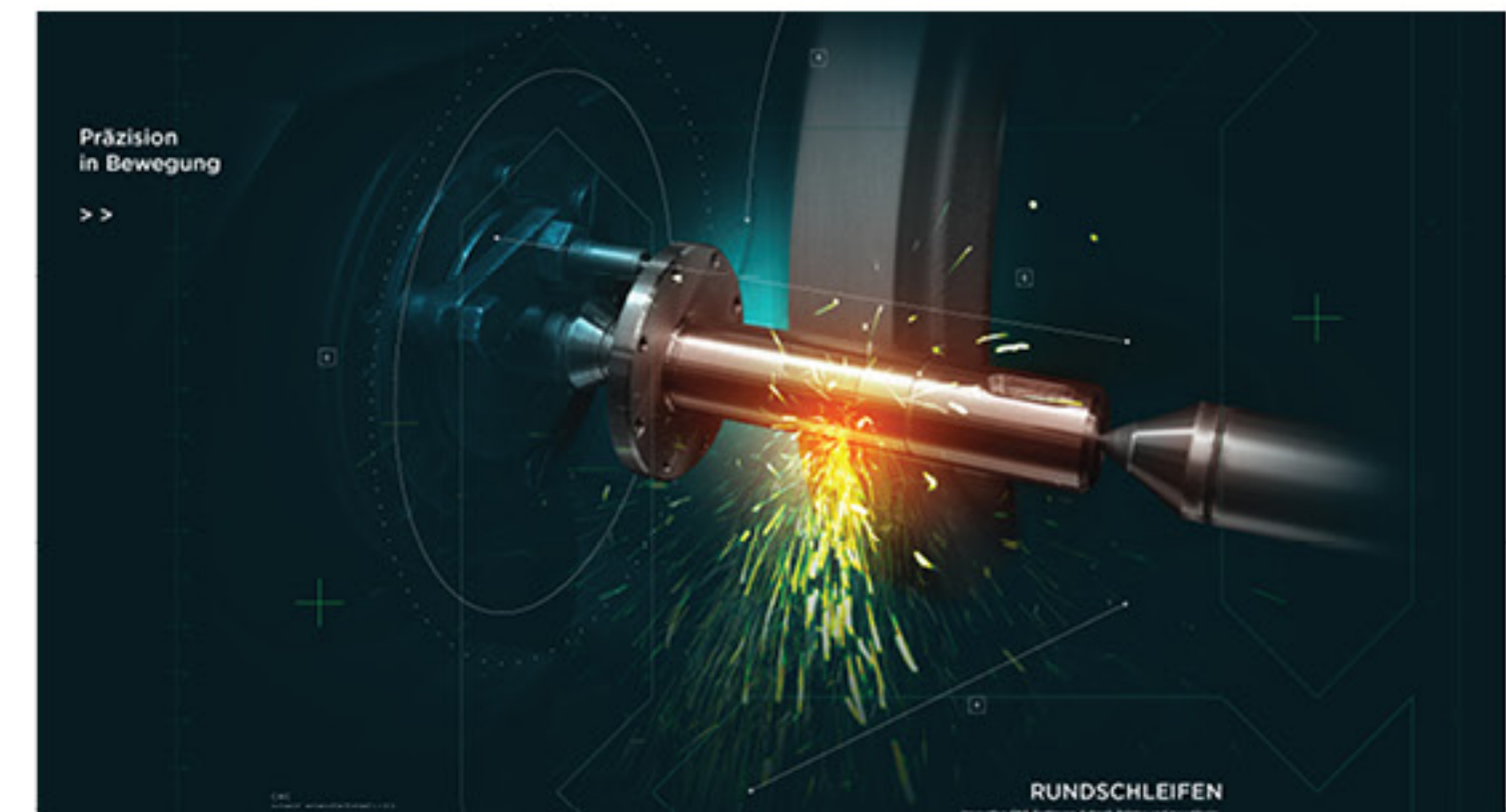
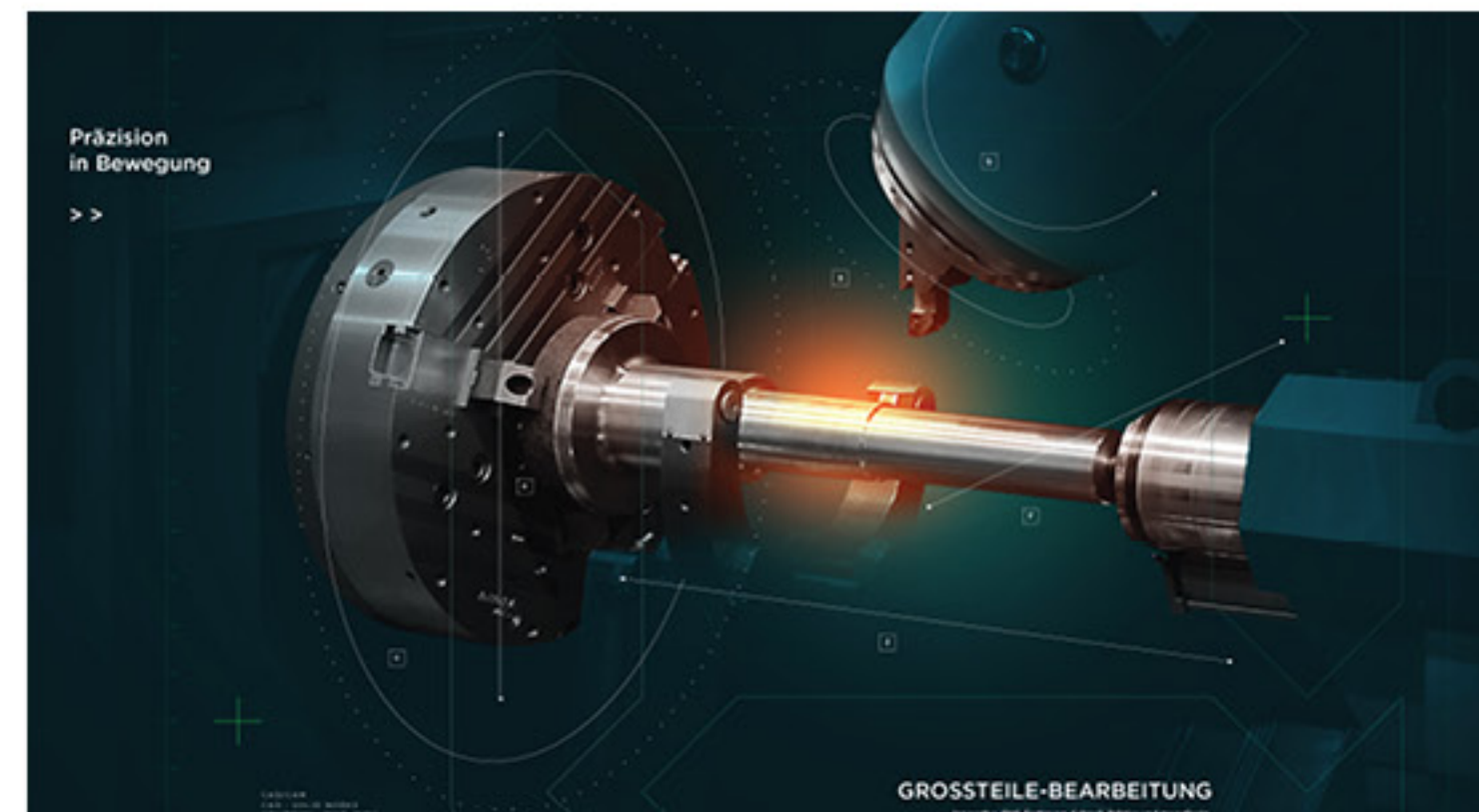
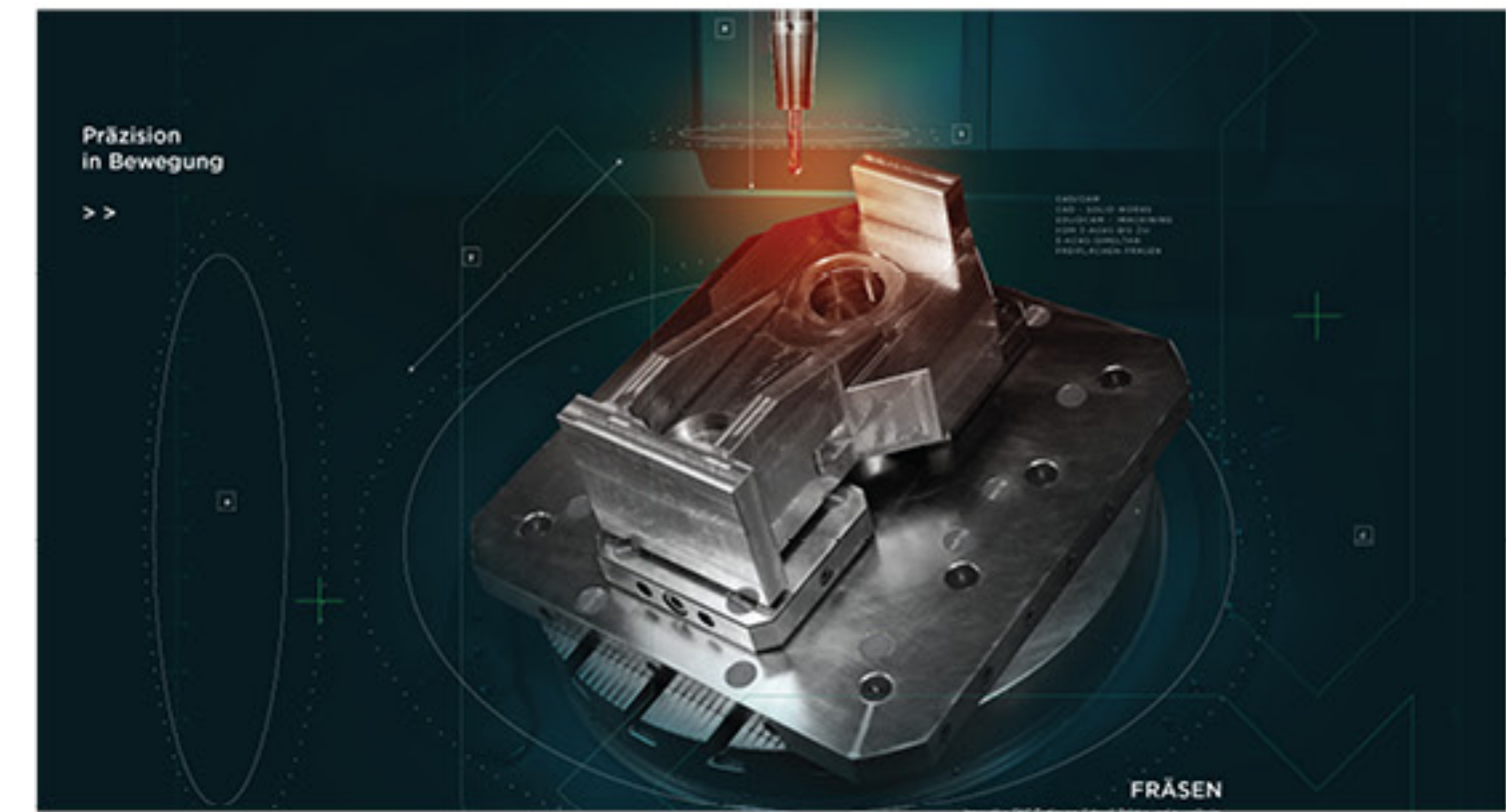
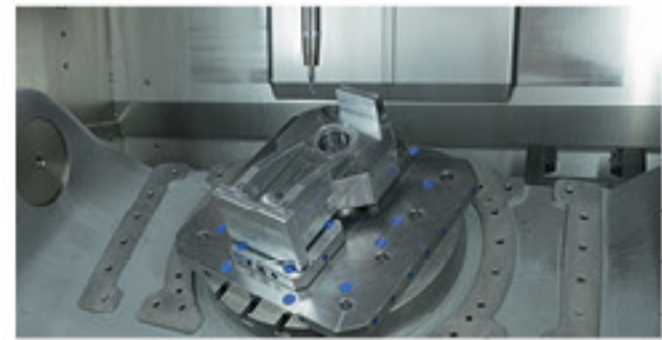
s

z

x



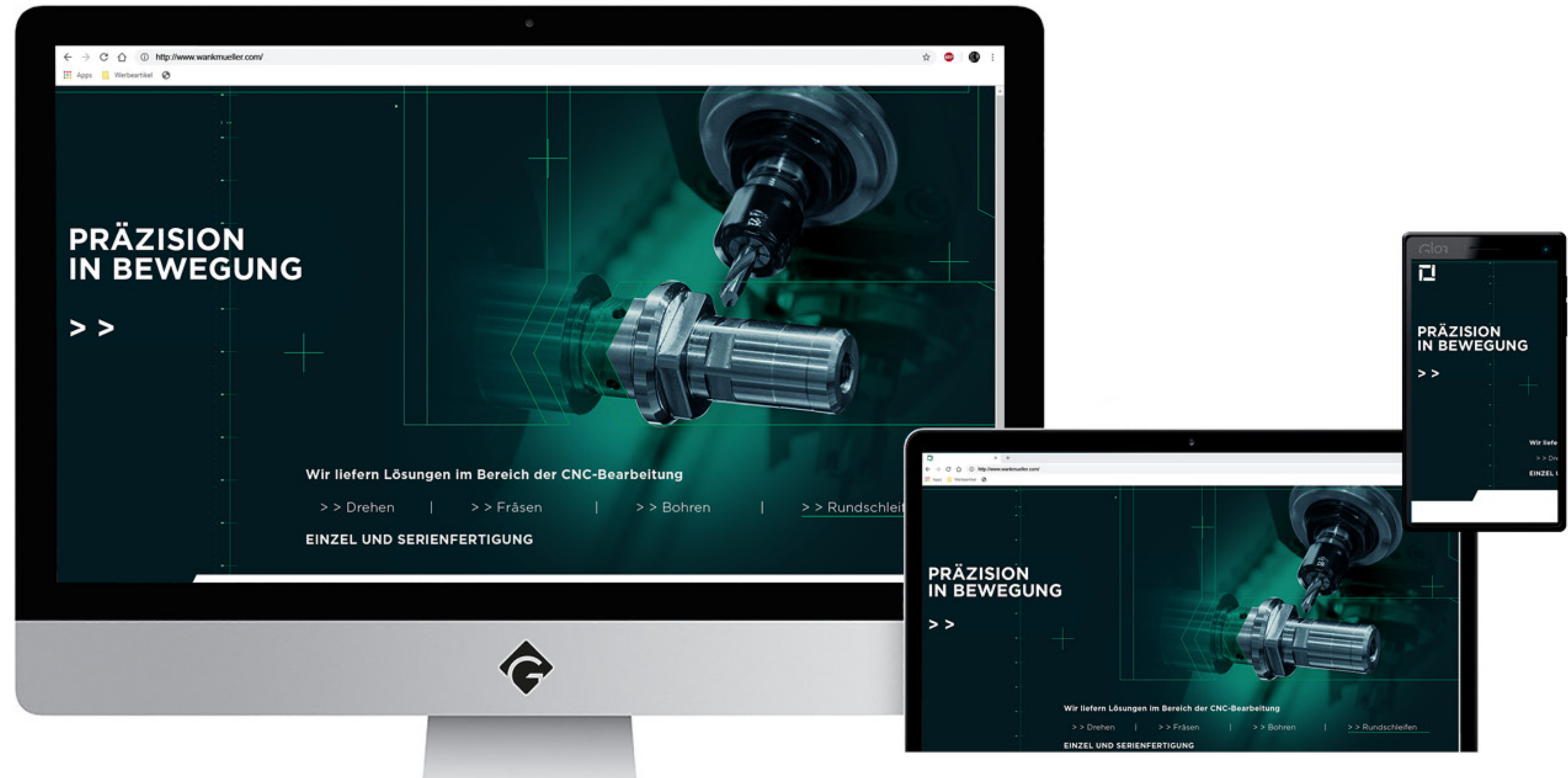






# WEBSEITEN MOCK-UP

>>





FAHRZEUG  
BESCHRIFTUNG

>>



**WANKMÜLLER**  
>> PRÄZISIONSMECHANIK





FAHRZEUG  
BESCHRIFTUNG

>>





# FAHRZEUG BESCHRIFTUNG

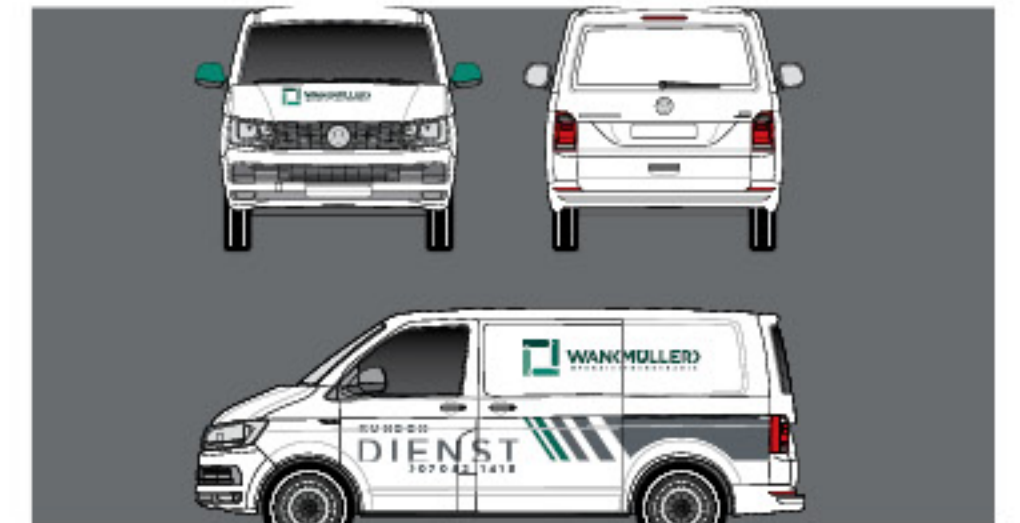
>>





# SERVICE IN BEWEGUNG

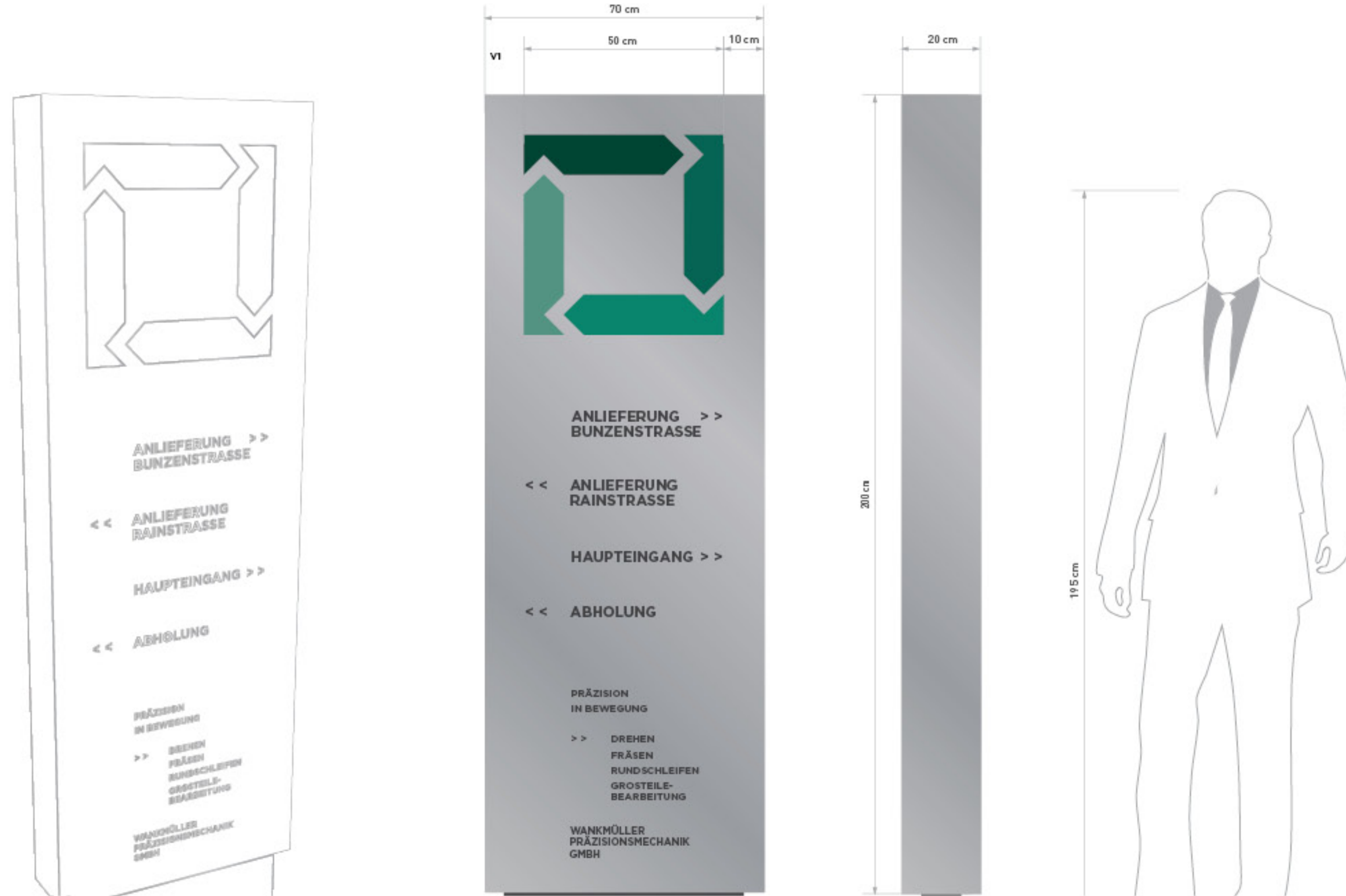
>>





# AUSSENDARSTELLUNG PYLON

>>









# GEBÄUDE BESCHRIFTUNG

>>

EINZELBUCHSTABEN





**WANKMÜLLER**  
**>> PRÄZISIONSMECHANIK**



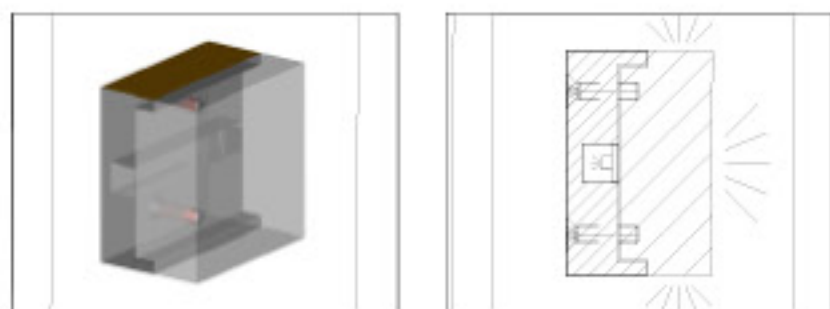
**WANKMÜLLER**  
**>> PRÄZISIONSMECHANIK**



## GEBÄUDE BESCHRIFTUNG

&gt;&gt;

### PROFIL FL 930



### FRONT- UND ZARGENLEUCHTER

Vollacrylbuchstabe mit  
vergossenen LEDs  
ausgeleuchtet.

Front vollflächig leuchtend + Zarge  
15 mm weiß

leuchtend. Tiefe 33 mm

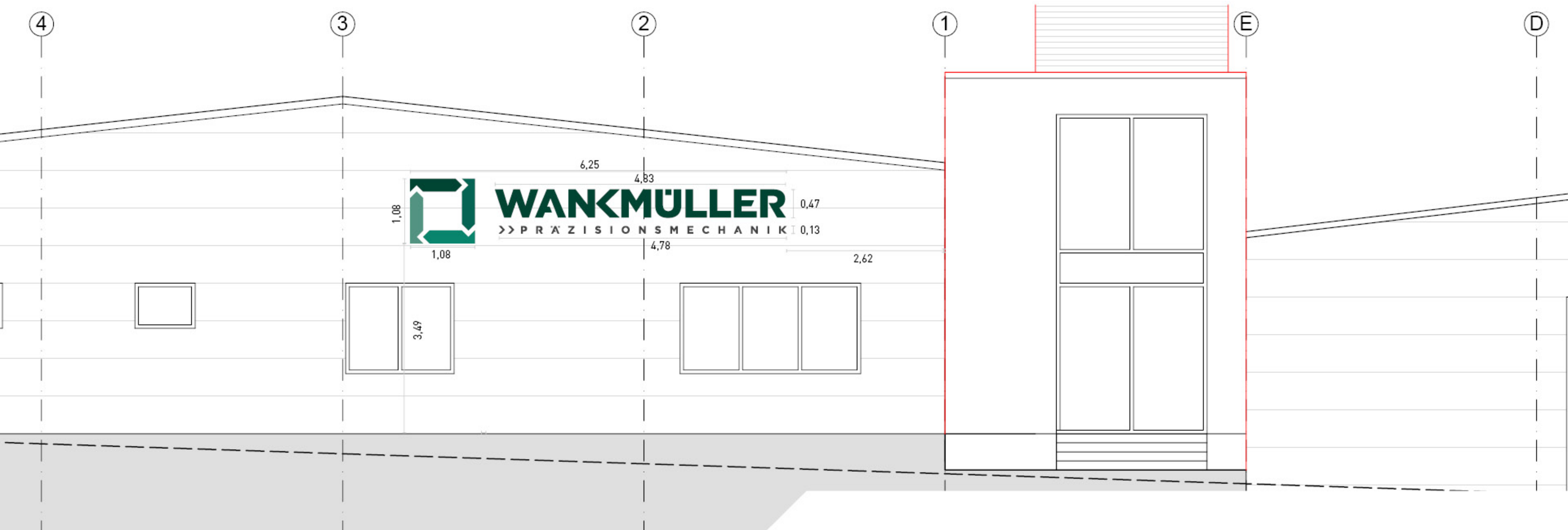
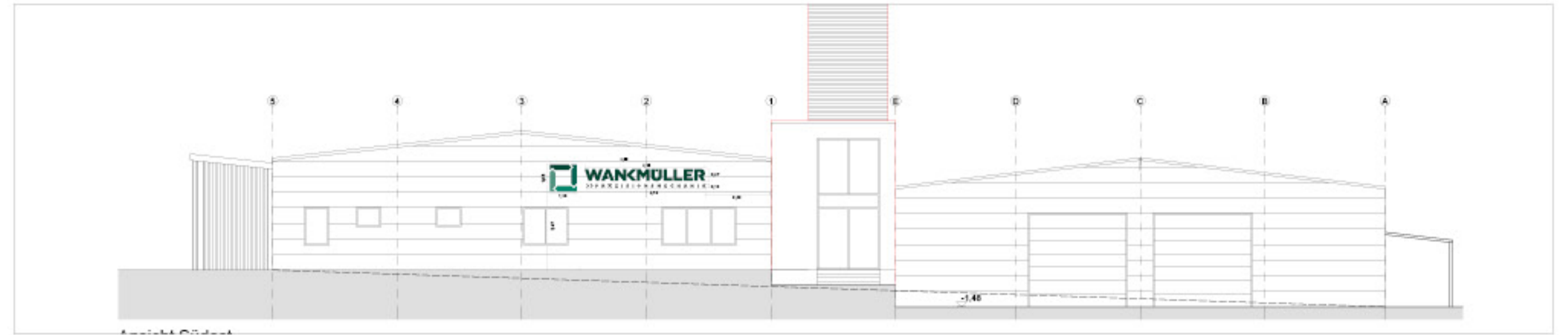
Spiegel weiß und/oder mit Folie  
oder Acrylglas belegt.





# GEBÄUDE BESCHRIFTUNG

>>





MERCHANDISE  
GETRÄNKEDOSE

>>





# MERCHANDISE NOTIZBLOCK

>>



PRÄZISION  
IN BEWEGUNG  
>>  
*Beginnt mit einer Skizze*

Name
Notiz
Betreff
Datum

www.zerspanungsmechanik.de



SYSTEM  
TÜR BESCHRIFTUNG



PRÄZISION  
IN BEWEGUNG  
>>





LEITSYSTEM  
TÜRBECHRIFTUNG

>>

>>



PRÄZISION  
IN BEWEGUNG

>>



WANKMÜLLER  
PRÄZISIONSMECHANIK

www.zerspanungsmechanik.de

Tobias Wankmüller  
Geschäftsführer / Managing Director

WANKMÜLLER PRÄZISIONSMECHANIK GMBH  
Rauhe 14 | 75134 Strudenherz  
Telefon: +49 7082 1415  
Telefax: +49 7082 1477  
E-Mail: info@wankmueller.de  
www.wankmueller.de

WANKMÜLLER  
PRÄZISIONSMECHANIK

WANKMÜLLER  
PRÄZISIONSMECHANIK

WANKMÜLLER  
PRÄZISIONSMECHANIK

Wankmüller Präzisionsmechanik GmbH | Rauhe 14 | 75134 Strudenherz

WANKMÜLLER  
PRÄZISIONSMECHANIK  
GMBH

Adresse: Rauhe 14  
75134 Strudenherz  
Telefon: 07082 1415  
E-Mail: info@zerspanungsmechanik.de

Size Paper Format

WANKMÜLLER  
PRÄZISIONSMECHANIK

Branding  
Stationary  
Mockup

+49 91 94 89 61  
joh@mrmtdesign.com